



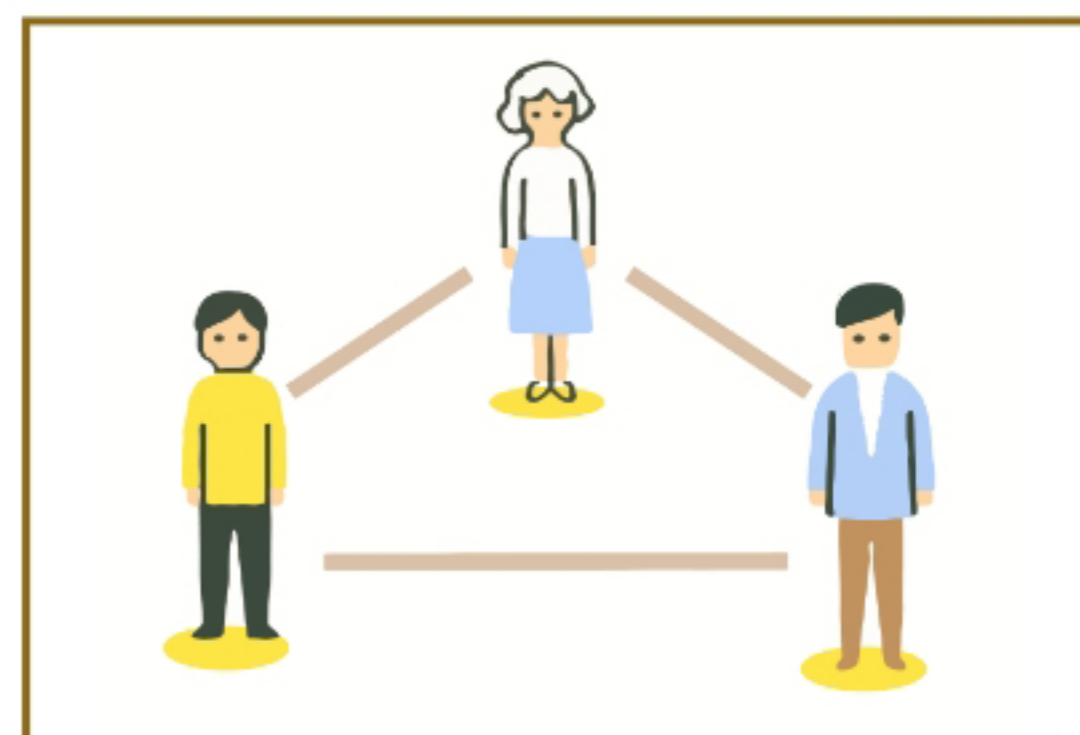
ル・パラディ テニス&ゴルフ鳳では、
新型コロナウイルス感染予防対策を実施しています



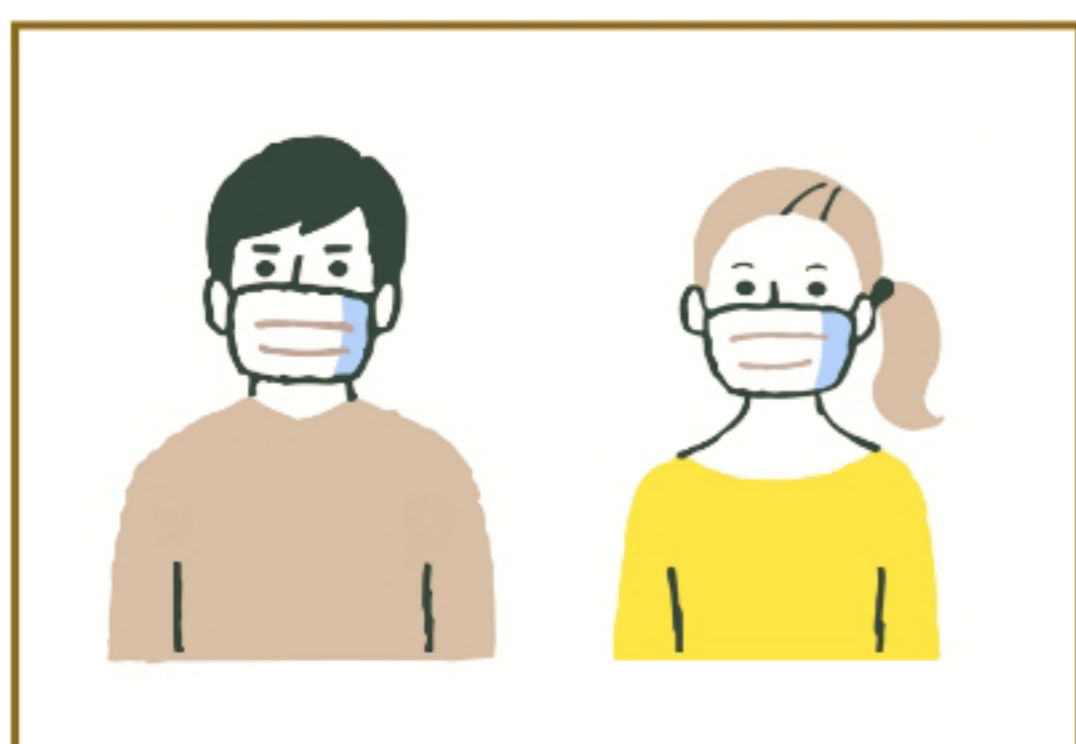
換気をしています



手の消毒液を置いています



ソーシャルディスタンス



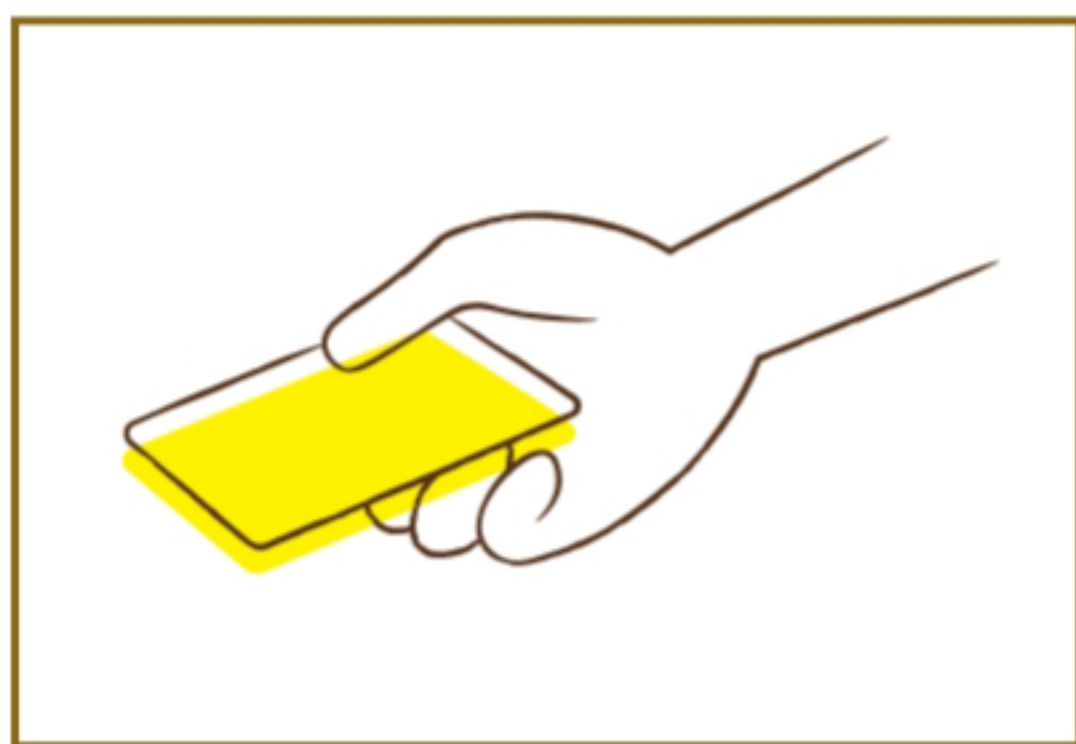
マスク着用の徹底



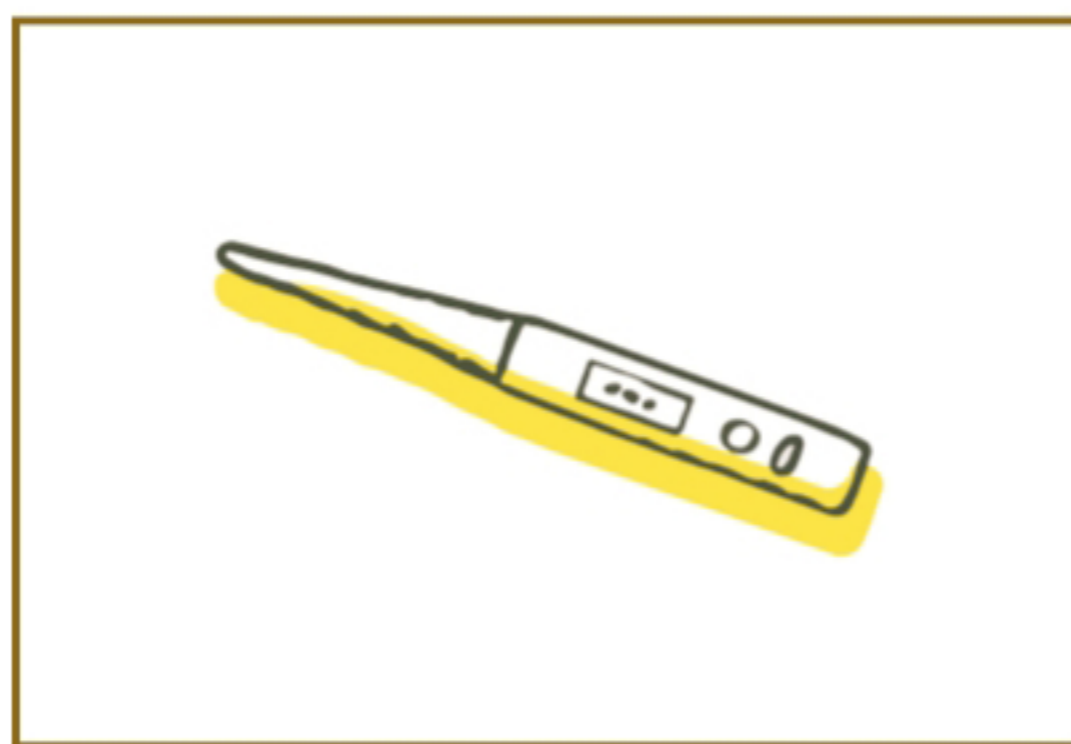
物品の消毒の徹底



更衣室の人数制限



非接触ICカード（フェリカシステム）の導入



来場時の体温測定



レッスン前後の手洗いうがいの徹底

来場制限

- ① 発熱や風邪の症状がある方
- ② 強いだるさ（倦怠感）や息苦しさがある方
- ③ 咳、痰、胸部不快感のある方
- ④ 嗅覚・味覚に異常を感じる方
- ⑤ 新型コロナウイルス感染症陽性とされた者との濃厚接触がある場合
- ⑥ 同居家族や身近な知人に感染が疑われる方がいる場合
- ⑦ 過去14日以内に、政府から入国制限、入国後の観察期間を必要と発表されている国・地域等への渡航、並びに当該在住者との濃厚接触がある方
- ⑧ その他新型コロナウイルス感染可能な症状がある方